

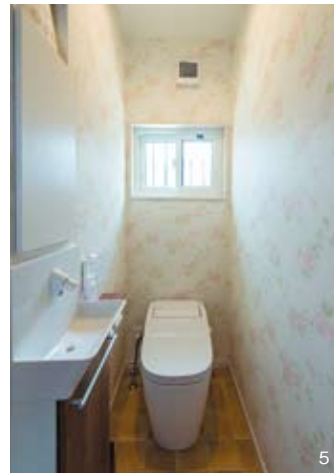


ご夫婦が家づくりで重要視したのは地震に強い家。建築の依頼先は、テクノストラクチャー工法を採用する、近くて安心感のある地元のプロビルダーです。決め手となったのは工法に加え、担当者の誠実な人柄も。「たくさんの質問をしたところ、全てに納得のいく返答をしてくれました」(奥様)。

そのうえで揺るぎないご夫婦の思いは平屋を建てることでした。間取りのイメージを伝え、プランを練り、やがて完成した住まいは、南面に向かってコの字型に開く平屋です。

勾配天井が開放的なリビングは、すっきりとして穏やかな居心地。「アパートを引き払うとき、思い切って断捨離しました。この状態をずっと保っていきたいですね」(ご夫婦)。

ブラウンカラーでコーディネート 耐震性能を重視した平屋



1. 洗濯物の室内干しやアイロンがけができる家事スペース。扉の先はキッチンに繋がる便利な回遊動線。 2. 落ち着いた雰囲気の玄関ホール。両サイドに壁面いっぱいの収納を設け、ブラウン系で統一。 3. ブラウン系でまとめた落ち着いたリビング。大きな開口と高さのある勾配天井が開放感をもたらす。 4. 「実家の両親が泊まれるように」(奥様)。リビングと続き間の和室は、引き戸を閉めて独立させることもできる。 5. 清潔感のあるトイレは奥様がコーディネート。白を基調に、優しい花柄のクロスを選んだ。 6. 愛車のために、新築した住まいの隣にガレージとカーポートを設けた。 7. 寝室のカーテンや壁紙はご主人のセレクト。シンプルでリラックスできる空間。

DATA

家族構成：夫婦 竣工：2018年5月
 構造：テクノストラクチャー工法 延床面積：100.61㎡(30.43坪)
 1F 100.61㎡(30.43坪)
 設計・施工：守屋建設 株式会社
 ※建築主様のご要望により平面図は省きます。

この家を建てた企業の情報は P000~



設備・性能
ハイスペック住宅

My Favorite House

No. 00

守屋建設 株式会社

太田市 H邸